

様

退院後の創の管理について

退院前の画像

月 日

使っている・貼っているもの

オプサイト® ポスト オプ ツー



貼っている場所、傷

交換する日、頻度

月 日 ()、 日 ()、 日 ()

※ 1週間に 回 交換

交換手順

はがし方



フィルムを持って貼付面とほぼ平行に引っ張りながらゆっくりはがします。

貼り方



「1」と書かれた裏紙をはがします。



パッド部分がキズ全体を覆うように貼ります。



よくなじませます。

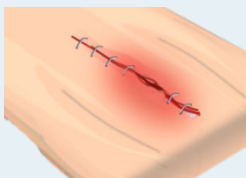


「2」と書かれた表のフィルムをはがします。

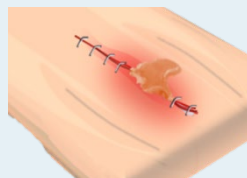
交換するときに確認してほしいこと

- キズが赤くなっていませんか？ キズから出る液が増えていませんか？
 キズから血は出ていませんか？ キズの痛みが増していませんか？

病院に連絡してほしい状態



キズが赤くなっている



キズから液がたくさん出る



キズがあいてしまった

痛み止めを飲んでもキズの痛みが治まらない
 キズから出る液がにおう
 キズから血がたくさん出る

連絡場所

電話番号