



+ Une vision
différente

Smith+Nephew

LENS 4K

Système d'imagerie chirurgicale

La qualité que vous attendiez

Une qualité d'image UHD 4K et une connectivité réseau impressionnantes, le tout dans une console 3-en-1 pour des applications multi-disciplinaires

Vous voulez une qualité d'image et une utilisation intuitive irréprochables afin d'optimiser la durée de l'intervention avec le minimum d'équipement. Le système d'imagerie chirurgicale LENS 4K est une plateforme vidéo chirurgicale dotée de la technologie de pointe 4K conçue pour la médecine du sport et les centres multi-disciplinaires, et destinée à la chirurgie arthroscopique et endoscopique afin d'optimiser l'ensemble de vos investissements.

Grâce à sa résolution native de 3840 x 2160, la LENS 4K produit des images détaillées avec quatre fois plus de pixels que la HD et plus d'un milliard de couleurs (10 bits), offrant ainsi une reproduction des couleurs et une netteté d'image impressionnantes et une profondeur de champ améliorée.



Avantages de la LENS 4K

- Quatre fois plus de pixels que la HD et plus d'un milliard de couleurs pour une excellente reproduction des couleurs et une netteté d'image impressionnante
- Tête de caméra 4K novatrice et ergonomique
- Capteur 4K UHD natif 3-CMOS (complementary metal oxide semiconductor), exclusif Smith+Nephew, conçu pour réduire les artéfacts et optimiser la résolution
- Traitement avancé d'images en temps réel 4K, exclusif Smith+Nephew, conçu pour réduire les aberrations optiques et améliorer la profondeur de champ
- Contrôle de la caméra et gestion des images en dehors du champ stérile grâce à l'application pour tablette LENS
- Paramètres d'intégration et de connectivité personnalisables pour s'adapter à votre flux de travail spécifique

Une 4K pas comme les autres

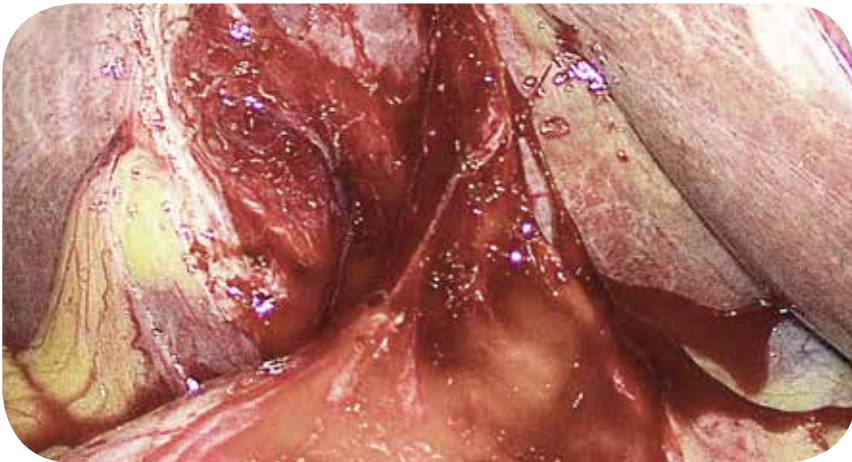
Le système LENS 4K combine la dernière technologie de capteur 4K (UHD) 3-CMOS avec nos algorithmes exclusifs de traitement d'image et de luminosité optimisés pour vos applications chirurgicales. Cette association offre des images nettes et des couleurs réalistes.

Les caméras CMOS requièrent de la précision lors de l'alignement des trois capteurs afin d'optimiser le traitement des pixels rouges, verts et bleus (RVB). La LENS 4K utilise notre système de traitement exclusif pour aligner les images rouges, vertes et bleues provenant des trois capteurs produisant ainsi une riche profondeur de couleurs et une image nette même après agrandissement.

Contrairement aux caméras qui n'ont qu'un seul capteur et qui risquent de créer des erreurs de couleurs ou de causer une dégradation de la résolution, le système LENS 4K recourt au traitement natif 4K, en retenant tous les pixels RVB afin de capturer les moindres nuances de couleurs. Par exemple, vous pouvez observer un condyle très blanc ou des variations de teintes dans les tissus en premier plan, tout en gardant un aperçu bien net de l'arrière-plan plus sombre.



Résolution HD standard*

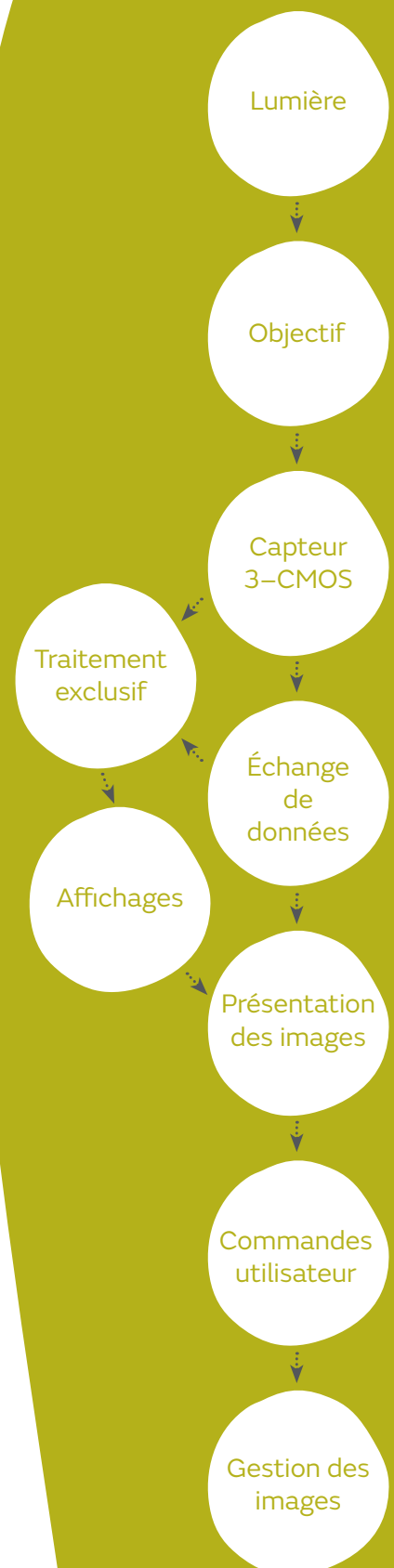


Résolution de la LENS 4K

Fort de plus de 35 années d'expérience en matière de technologie vidéo chirurgicale, Smith+Nephew a développé le système LENS 4K en s'appuyant sur vos besoins.

*Simulation d'image

Chaîne image LENS 4K



Unité de commande de caméra (UCC) LENS 4K

Minimise le volume d'équipement sans réduire les options de traitement dont vous avez besoin.

Tourelle multiport pour une compatibilité avec les câbles de lumière Smith+Nephew, Olympus, Wolf, Storz ou ACMI

Flexibilité de connectique avec les écrans, les imprimantes et le système de gestion d'images 660 HD-E (Image Management System) et Integration Broker pour la gestion d'images

Conception compacte intégrant à la fois les commandes de la caméra, la source lumineuse et la connectique



La source lumineuse offre un minimum de 20 000 heures de fonctionnement¹ et peut être contrôlée à partir de la console, de la tête de caméra ou de l'application pour tablette LENS

Wi-Fi intégré en option pour la connectivité avec l'application pour tablette LENS

Conception simple et intuitive pour une utilisation aisée au bloc opératoire

Port USB disponible pour le stockage externe d'images et de vidéos



Tête de caméra LENS 4K

Ergonomie et équilibre pour la prise en main en chirurgie arthroscopique et endoscopique



Caméras LENS

Disponibles dans un choix de coupleurs à monture C-mount ou de vidéo-arthroscopes, les optiques LENS existent en plusieurs diamètres et longueurs, avec une conception permettant la rotation de la source lumineuse d'une seule main. Autoclavables et destinées à supporter plus de 100 cycles³, les optiques sont robustes, anti-buée et offrent une clarté et un éclairage exceptionnels.

Étendez votre portée au-delà du champ chirurgical

L'application pour tablette LENS étend le contrôle de la caméra et la gestion des images au-delà du champ stérile, ce qui procure une souplesse optimale aux utilisateurs, notamment pour le contrôle des paramètres de caméra, des captures d'images, de vidéos et audio pendant les interventions. La navigation est conçue pour être intuitive grâce à l'interface Apple iOS et la tablette fournie par le client avec l'application pour tablette LENS. Après l'intervention chirurgicale, vous pouvez créer des rapports personnalisés afin de faciliter la communication avec le patient par l'intermédiaire de votre serveur de messagerie électronique ou AirPrint.

De plus, la console LENS 4K peut se connecter au réseau de votre système de santé pour transmettre des rapports, images et vidéos à des systèmes tiers tels que le dossier médical électronique (DME), le PACS ou d'autres systèmes cliniques.



Personnalisation des rapports PDF

- Le rapport propre à chaque patient peut inclure le logo de l'hôpital, des notes, des instructions et plusieurs images
- Disponible gratuitement à l'achat d'un produit sur l'Apple App Store



Fonction d'impression automatique

- Imprime automatiquement pendant le mode d'utilisation opératoire à chaque acquisition d'images
- Une impression intégrale du rapport peut être disponible à la fin de l'intervention avec une faible ou sans attente en phase post-opératoire



Courrier électronique

- Envoie les images, vidéos et rapports directement au patient, au cabinet ou aux collègues par courrier électronique



Compatibilité PACS via Integration Broker

- Connexion directe au système PACS de l'hôpital par un logiciel supplémentaire
- Transmet chaque jour les données des listes de tâches directement dans le système pour gagner du temps et potentiellement minimaliser les erreurs

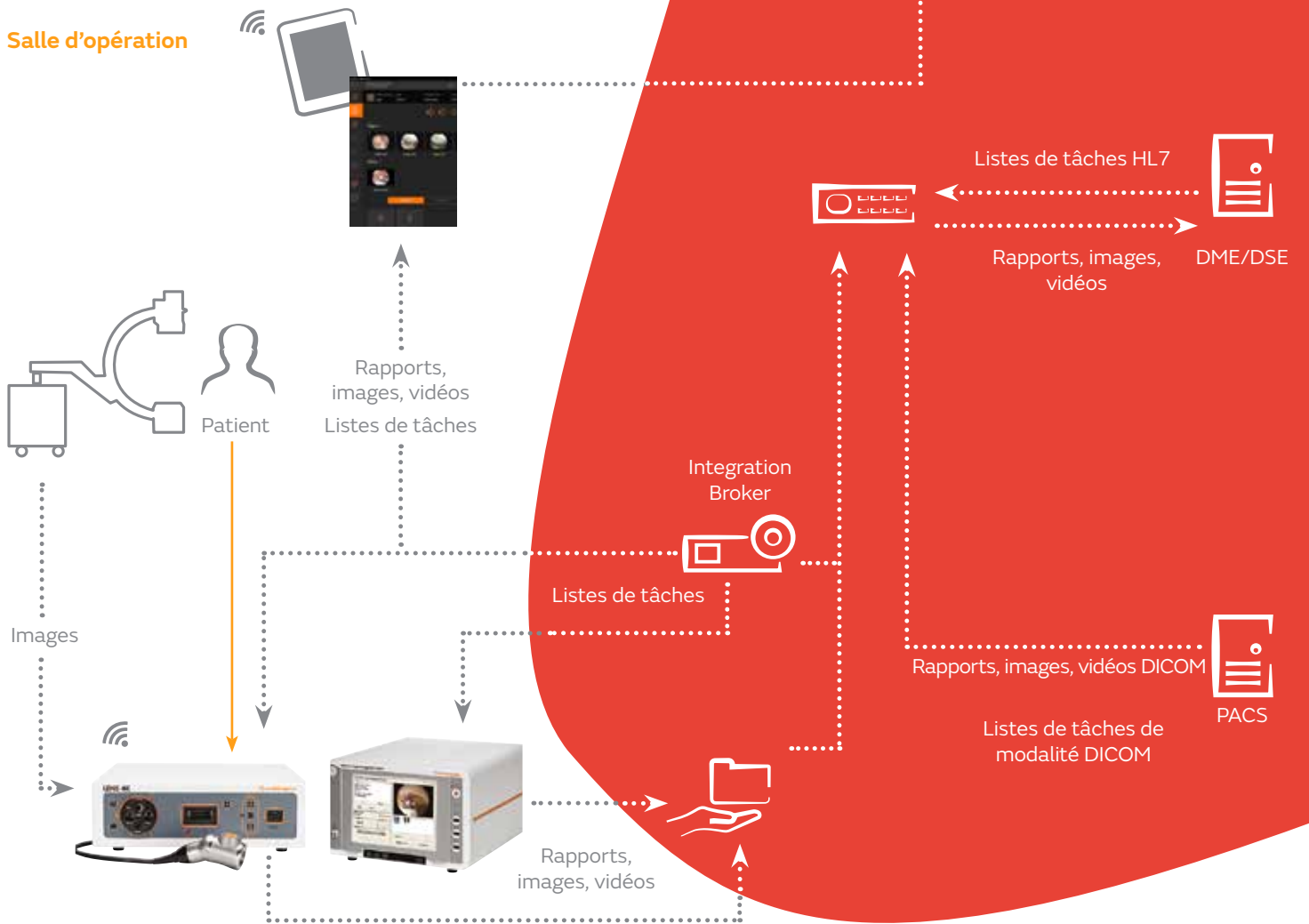


Consultation avec les patients ou les collègues

- Utilisez l'application pour partager des données à vos collègues et à vos patients par courrier électronique
- Enregistrez des images et des vidéos pour les utiliser dans des présentations

Lorsque Integration Broker est ajouté au système LENS 4K, l'échange de données est amélioré pour inclure l'importation de listes de tâches de modalité DICOM ou HL7 dans l'application pour tablette LENS ou le système de gestion d'images 660 HD-E afin de réduire la saisie de données nécessaire lors de la préparation d'une intervention sur un patient. L'Integration Broker peut également transmettre des rapports et des images compatibles avec DICOM vers un système d'archivage et de communication d'images (PACS) pour faciliter votre stratégie globale de stockage d'images.

Salle d'opération



LENS 4K : Valeur AJOUTÉE et connectivité au sein de votre établissement

Informations de commande

Unités de commande de caméra avec Wi-Fi

Référence	Description
72205211	UCC LENS 4K, Anglais États-Unis (avec Wi-Fi)
72205212	UCC LENS 4K, Allemand (avec Wi-Fi)
72205213	UCC LENS 4K, Espagnol (avec Wi-Fi)
72205214	UCC LENS 4K, Français (avec Wi-Fi)
72205215	UCC LENS 4K, Suédois (avec Wi-Fi)
72205216	UCC LENS 4K, Portugais (avec Wi-Fi)
72205217	UCC LENS 4K, Danois (avec Wi-Fi)
72205218	UCC LENS 4K, Norvégien (avec Wi-Fi)
72205219	UCC LENS 4K, Néerlandais (avec Wi-Fi)
72205220	UCC LENS 4K, Coréen (avec Wi-Fi)
72205221	UCC LENS 4K, Italien (avec Wi-Fi)
72205222	UCC LENS 4K, International (avec Wi-Fi)
72205224	UCC LENS 4K, Anglais Royaume-Uni (avec Wi-Fi)

Unités de commande de caméra sans Wi-Fi

72205239	UCC LENS 4K, Anglais États-Unis (sans Wi-Fi)
72205240	UCC LENS 4K, Allemand (sans Wi-Fi)
72205241	UCC LENS 4K, Espagnol (sans Wi-Fi)
72205242	UCC LENS 4K, Français (sans Wi-Fi)
72205243	UCC LENS 4K, Italien (sans Wi-Fi)
72205244	UCC LENS 4K, Suédois (sans Wi-Fi)
72205245	UCC LENS 4K, Portugais (sans Wi-Fi)
72205246	UCC LENS 4K, Danois (sans Wi-Fi)
72205247	UCC LENS 4K, Norvégien (sans Wi-Fi)
72205248	UCC LENS 4K, Néerlandais (sans Wi-Fi)
72205249	UCC LENS 4K, Coréen (sans Wi-Fi)
72205250	UCC LENS 4K, International (sans Wi-Fi)
72205252	UCC LENS 4K, Anglais Royaume-Uni (sans Wi-Fi)

Têtes de caméras

Référence	Description
72205343	Tête de caméra LENS 4K, États-Unis
72205344	Tête de caméra LENS 4K, International

Accessoires

72200315	Coupleur LENS, 19,5 mm
72200422	Coupleur LENS, 26,5 mm

Mentions obligatoires : LENS 4K – Unité de commande et tête de caméra.
Destination : utilisées lors de procédures endoscopiques pour établir un diagnostic et lors d'arthroscopies opératoires afin d'éclairer, de visualiser et de capturer des images fixes et animées des sites chirurgicaux au sein de cavités articulaires, de cavités corporelles, d'organes creux et de canaux. L'unité de commande de la caméra et la tête de caméra LENS 4K sont en outre indiquées lors de procédures chirurgicales endoscopiques dans la cavité thoracique lorsqu'elles sont utilisées en combinaison avec un thoracoscope adéquat. **Classe I. Mandataire :** Smith & Nephew Orthopaedics GmbH - Tuttlingen – Allemagne. **Veillez lire attentivement les instructions figurant dans les manuels d'utilisation qui accompagnent ces dispositifs médicaux. LENS 4K – Coupleurs.** **Destination :** conçus pour être employés comme accessoires vidéo avec des têtes de caméra. Ils sont utilisés dans les interventions chirurgicales endoscopiques pour permettre la visualisation des cavités articulaires, des cavités du corps, des organes creux et des canaux, en association avec l'endoscope indiqué. De plus, utilisés avec le thoracoscope adapté, ces coupleurs sont indiqués lors d'interventions chirurgicales endoscopiques dans la cavité thoracique. **Classe I. Mandataire :** Smith & Nephew Orthopaedics GmbH - Tuttlingen – Allemagne. **Veillez lire attentivement les instructions figurant dans la notice d'utilisation qui accompagne ce dispositif médical.**

En savoir plus sur [smith-nephew.com](https://www.smith-nephew.com)

Médecine du sport
Smith+Nephew, Inc.
150 Minuteman Road
Andover, MA 01810 États-Unis

www.smith-nephew.com
T +978 749 1000
Service clients États-Unis :
+1 800 343 5717

®Marque de commerce de Smith+Nephew.
©2019 Smith & Nephew. Tous droits réservés.
Toutes les marques de commerce sont reconnues.
Imprimé aux États-Unis. 20346-fr V1 09/19

Références

1. Données archivées auprès de S+N. Caractéristiques produit OTFI-0340 Rév. C, 01/19. **2.** Données archivées auprès de S+N. Protocole de test/Numéro de rapport 15006059 Rév. A, 04/19. **3.** Données archivées auprès de S+N. Rapport de validation 15000975 Rév. A, 09/19