



Supporting healthcare
professionals for over 150 years

皮膚を保護する衛生材料

ALLEVYN[◇] LIFE

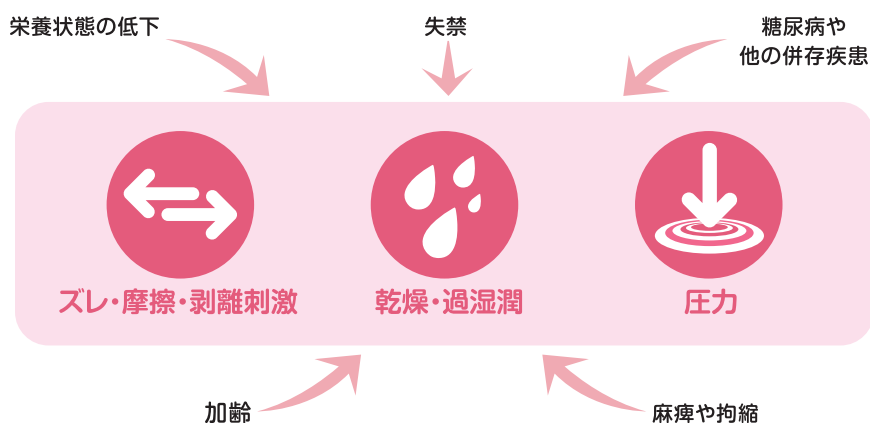
アレビン[◇] ライフ

多角的に皮膚を保護し、誰もが自分らしい生活

アレビン® ライフは医療従事者と患者様のご意見を参考に開発・設計されたポリウレタンフォーム保護パッド材です。療養中のズレ・摩擦・剥離刺激、乾燥・過湿潤、圧力などから皮膚を保護し、患者様のQOLを維持します。

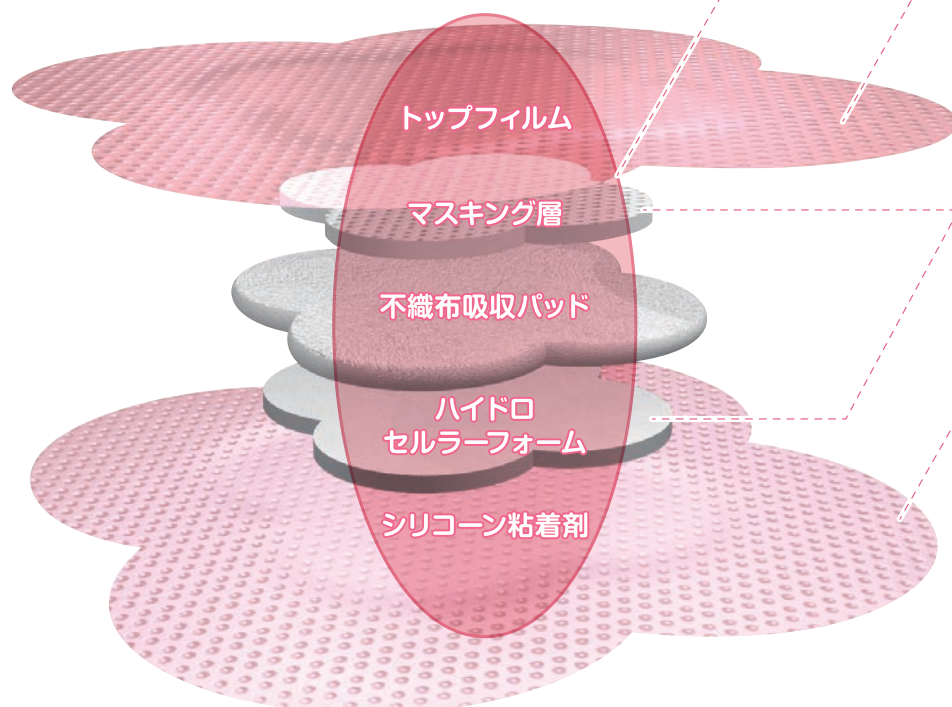
健常皮膚を保つ3つのポイント

ズレ・摩擦・剥離刺激、乾燥・過湿潤、圧力をコントロールすることが健常皮膚を保つ上で重要です。



皮膚を保護する独自の多層（5層）構造

- ① 圧分散効果がある (in-vitro)*¹
- ② 脆弱な皮膚にも適している*¹
- ③ 優しく、簡単に貼り直しができる*^{1,2}
- ④ 快適性と追従性を追求した独自の形状により、体に自然にフィットする*³
- ⑤ 汎用性のある標準型や、踵や仙骨部位に適した特別な形状がある

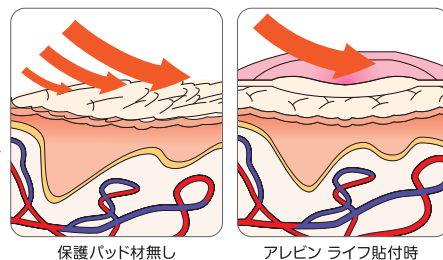


生活を送るために

POINT 1 ズレの軽減

皮膚のズレを防ぐ多層 (5層) 構造

独自の5層構造により、皮膚にかかるズレ応力を吸収し、皮膚を保護します。



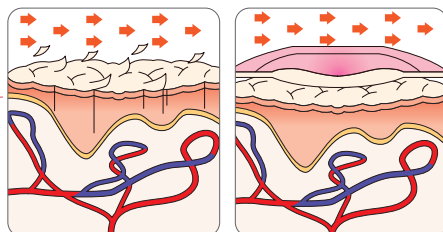
保護パッド材無し

アレビン ライフ貼付時

POINT 2 摩擦の軽減

滑らかなトップフィルム素材が摩擦を軽減

トップフィルムには滑らかな素材の高水蒸気透過性フィルムを使用。シートと保護パッド材の接触面の摩擦力を抑えます。さらに独自の5層構造により各層で摩擦力を軽減します。



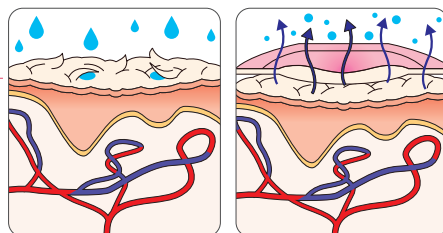
保護パッド材無し

アレビン ライフ貼付時

POINT 3 乾燥と過湿潤の軽減

高親水性ポリマーと高水蒸気透過性フィルムが乾燥・浸軟から保護

独自のPEG(ポリエチレングリコール)含有のハイドロセルラーフォームと、高水蒸気透過性フィルムの蒸散性により、皮膚局所の湿度・温度を適正に保ち皮膚を保護します。



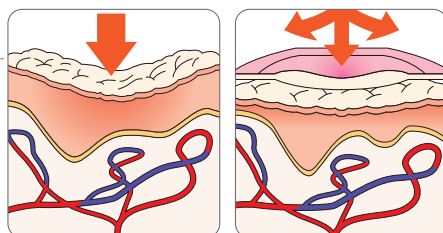
保護パッド材無し

アレビン ライフ貼付時

POINT 4 圧力の軽減

一点にかかる圧力を分散させるマスキング層

マスキング層の採用により、圧力をより広い面積で受けることができます。それぞれの層の硬さが異なる5層構造に変更することにより、クッション性を向上させました。



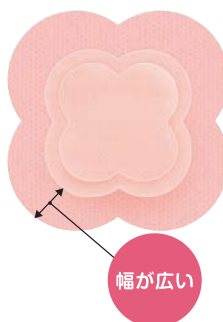
保護パッド材無し

アレビン ライフ貼付時

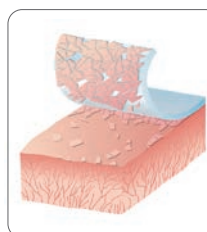
POINT 5 剥離刺激の軽減

敏感肌の方にも配慮したシリコーンゲル

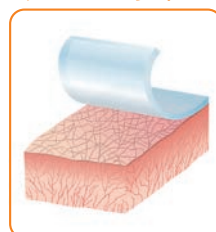
シリコーンゲル使用の粘着テープが剥離刺激を軽減します。幅広いシリコーン粘着テープと人間工学を取り入れた独自の形状により、不要な保護パッド材交換を軽減します。



幅が広い

従来のアクリル系粘着剤
剥離時のイメージ

アレビン ライフ

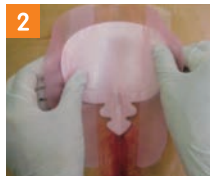
シリコーンゲル粘着剤により
剥離刺激を軽減

使用方法

仙骨部 (仙骨用)



1 中央の背面フィルムを剥がします。(剥がしても、持ち手となるフィルムが左右にありますので、手袋をしていても操作できます)



2 パッドの中央部から貼付します。殿裂部分はしっかり密着させるように貼付します。



3 左右どちらかの背面フィルムを剥がし、皮膚に沿わせながら貼付します。



4 パッドをやさしく押さえながら、残りの背面フィルムを剥がします。



5 全体を皮膚になじませ、貼付完了です。(シリコン粘着テープにしわがある場合は、一度剥がして貼り直すことができます)

踵部 (かかと用)



1 中央の背面フィルムを剥がします。



2 パッドの中央部に踵部を合わせます。



3 左右の背面フィルムを剥がし、内果・外果部を覆います。



4 最後に踵部を包み込むように貼付します。



5 両サイドの固定テープをひっぱりすぎないように貼付します。



6 貼付完了です。(シリコン粘着テープにしわがある場合は、一度剥がして貼り直すことができます)

あらゆる部位に対応する独自形状のラインナップ



アレヴィン ライフ 標準型

製品番号	サイズ (cm)	パッド部サイズ (cm)	パット部面積 (cm ²)	1枚単価	標準価格(箱)	枚/箱
66801068	12.9×12.9	7.6×7.6	57.76	578	5,776	10
66801069	15.4×15.4	10.2×10.2	104.04	1,041	10,404	10
66801070	21×21	15.4×15.4	237.16	2,372	23,716	10



アレヴィン ライフ 仙骨用

製品番号	サイズ (cm)	パッド部サイズ (cm)	パット部面積 (cm ²)	1枚単価	標準価格(箱)	枚/箱
66801306	17.2×17.5	—	96.33	964	9,633	10
66801307	21.6×23	—	182.25	1,823	18,225	10

使用上の注意

- キズや皮膚疾患、または皮膚疾患の疑いのある部位などには使用しないこと。
- 小児に使用させる場合は、保護者の監督のもとで使用すること。また、3歳未満の乳幼児には使用しないこと。
- 目の周囲、粘膜には使用しないこと。
- 本品は局所管理のために使用するもので、体位変換とスキンケアも同時に実施すること。
- 本品はクッション性がありますが、体圧分散を目的に使用する場合は、本品単体ではなく、他の適切な体圧分散器具と併用すること。
- 他の製品を覆うようにして本品を使用しないこと。本品が体圧や医療関連機器による外力を軽減するのは、本品と接触する体表部分についてのみです。
- 本品は使い捨てのため、使用は1回限りとし、再使用しないこと。
- 使用開始して初めの時期は頻繁に観察すること。特に、体圧や医療関連機器による外力を軽減させた部位については、定期的な状態を確認すること。
- 本品がずれることで窒息の恐れがある部位には使用しないこと。
- 軽いシャワーなら水の浸入を防げる程度の防水性がありますが、水につけないように注意すること。
- 仙骨部に貼付する場合は5日間を限度として交換すること。その他の部位に貼付する場合は7日間を限度として交換すること。
- 発疹、発赤、かゆみなどが発生した場合や、皮膚状態が悪化した場合は、使用を中止し、医師に相談すること。
- 本品が次亜塩素酸塩液や過酸化水素液等の酸化剤に触れないようにすること。(ポリウレタン成分を分解することがあるため)

参考文献

- Rossington A et al, (2013) Clinical performance and positive impact on patient wellbeing of ALLEVYN LIFE. Wound UK. 9(4): 91-95.
- Data on file report DS/12/125/DOF, June 2012. Roberts Sarah. Physical properties of ALLEVYN LIFE.
- OR DOF 020 Performance of silicone dressings - ALLEVYN Life and Mepilex™ Border.

スミス・アンド・ネフュー株式会社 ウインドマネジメント事業部

〒105-0011 東京都港区芝公園二丁目4番1号
TEL.03-5403-8830

札幌営業所 TEL.011-736-9596 FAX.011-736-9755
 仙台営業所 TEL.022-276-6726 FAX.022-276-6652
 東京営業所 TEL.03-5403-8915 FAX.03-5403-8916
 名古屋営業所 TEL.052-221-1407 FAX.052-221-1420
 大阪営業所 TEL.06-6399-3303 FAX.06-6399-3993
 広島営業所 TEL.082-502-7322 FAX.082-502-7325
 福岡営業所 TEL.092-452-0142 FAX.092-452-0146

<http://www.smith-nephew.com/japan/>

©Trademark of Smith & Nephew.
© 2016-2017 Smith & Nephew KK