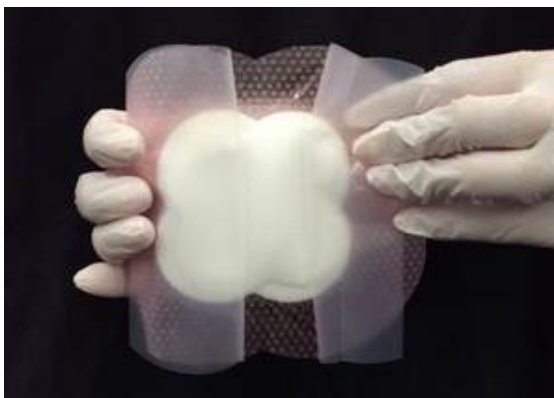


## 仙骨用の貼付方法

あらゆる部位に追従しやすい花びら型。角がなく、貼付中にめくれにくいデザインです。



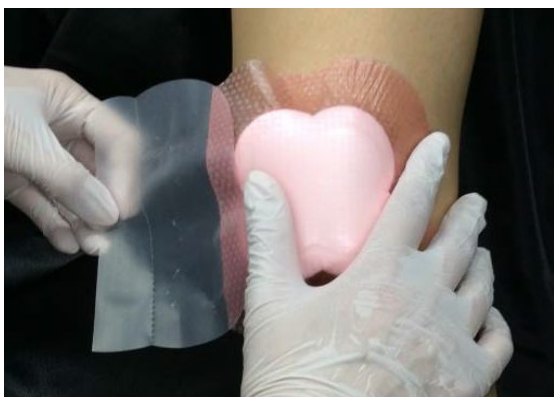
①背面フィルムを左右の手で持ってください。



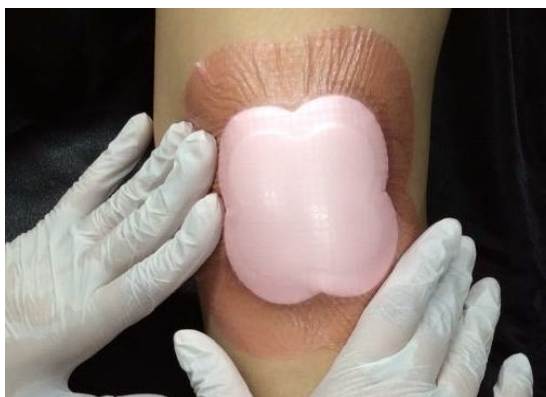
②左右それぞれの背面フィルムを途中で剥がし、パッドの中央と創の中央を合わせます。



③左右どちらかの背面フィルムを完全に剥がし、シリコーン粘着テープを、ひっぱりすぎないようにしっかりと貼り付けます。



④軽くパッドを押さえながら、残りの背面フィルムを剥がします。



⑤残りのシリコーン粘着テープをひっぱりすぎないように、創周囲の皮膚に貼り、しわを伸ばします。

