

+ ALLEVYN[◇] GENTLE BORDER

Penso de espuma

Cuidado suave,
concebido para o conforto^{5, 20}



Indicações

- Tratamento de feridas em feridas superficiais em granulação, feridas exsudativas crónicas e agudas, feridas de espessura total e parcial, incluindo
 - **Feridas cirúrgicas**
 - Lesões por pressão
 - Úlceras de perna
 - Úlceras do pé diabético
 - Queimaduras de primeiro e segundo grau
 - Áreas dadores
 - Lacerações cutâneas
 - Úlceras fúngicas
- Prevenção de lesões por pressão em pele intacta como parte de um protocolo de prevenção de lesões por pressão

Smith+Nephew

ALLEVYN[◇]
GENTLE BORDER
Penso de espuma

www.smith-nephew.com/allevyn



ABSORÇÃO
MODERADA

ALLEVYN[®] GENTLE BORDER os pensos são adaptáveis e colocam o bem-estar dos seus doentes em primeiro lugar.⁵⁻⁸

Cuidados com a ferida pós-cirúrgica

Características e benefícios

Gama ALLEVYN: Absorvente, protetor e suave

Os pensos de espuma ALLEVYN são absorventes, protetores e suaves, e cumprem com o básico que espera de um penso e muito mais.



Absorvente^{7,9,10}

O núcleo de espuma hidrocélular **equilibra de forma inovadora a absorção e a retenção** para criar um ambiente húmido de cicatrização de feridas^{5,11-14} com risco minimizado de maceração.^{5,11-13}



Protetor^{7,15}

A película superior transpirável e impermeável^{7,9,10} **proporciona uma barreira bacteriana¹⁶** enquanto o penso permanece intacto.



Suave^{5,12}

Os adesivos de contacto com a ferida suaves são **fáceis de aplicar e remover^{11,13,17,18}** demonstraram que **minimizam a dor e o trauma durante as mudanças de penso** e a inspeção da pele.^{9,10}

ALLEVYN GENTLE BORDER



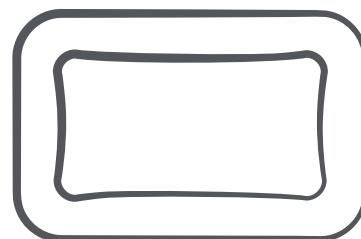
Tecnologia de extensão multidirecional

- Ajuda com a aplicação em **áreas difíceis⁵⁻⁸**
- Facilita a adaptabilidade e ajuda a **maximizar o conforto do doente^{3,5-8}**



Resistente ao duche

Graças à **camada superior impermeável**, o doente pode tomar duche com o penso no lugar.¹⁷⁻¹⁹



ALLEVYN[®]
GENTLE BORDER
Foam Dressing

Código	Descrição	Unid./Cx
66800270	10cm x 10cm	10
66800900	10cm x 20cm	10
66800264	10cm x 25cm	10
66800265	10cm x 30cm	10

Para obter informações detalhadas sobre produto, incluindo indicações de utilização, contra-indicações, precauções e advertências, consulte as Instruções de Utilização (IFU) aplicáveis ao produto antes de utilizar.

Referências: **1.** Callaghan R, Chadwick P, Mahoney K, Stephen-Haynes J. Wounds UK. 2012;8(4):110-118. **2.** Davies A, Harish S, Price J. Selecting dressings to manage exudate and enhance patient wellbeing. Wounds UK. 2015;11(3):54-61. **3.** Hampton S. British Journal of Nursing (Mark Allen Publishing). 2010;19(6):S30-33. **4.** Stephen-Haynes J, Greenwood M, Merrick J, Callaghan R. British Journal of Community Nursing 2012;17:538-544. **5.** Hurd T, Gregory L, Jones A, Brown S. A multi-centre in-market evaluation of ALLEVYN Gentle Border. Wounds UK. 2009;5(3):32-44. **6.** S+N 2016. ALLEVYN Gentle Border Heel Gen 2 - physical evaluation. Internal Report. DS/16/465/R. **7.** S+N 2017. ALLEVYN Gentle Border Gen 2 - Physical Evaluation. Internal Report. DS/16/424/R V3. **8.** Rafter L, Reynolds T, Rafter M. An audit of patient outcomes in the management of skin tears using silicone dressings. Wounds UK. 2016;12(2):70-78. **9.** S+N 2009. ALLEVYN Adhesive Dressing Physical Properties. Internal Report. DS/09/013/R7. **10.** S+N 2007. ALLEVYN Ag Non-Adhesive Dressing Physical Properties. Internal Report. DOF 0702001. **11.** Leonard S, McCluskey P, Long S, Butters V, Winter R, Smith G. An evaluation of ALLEVYN Adhesive and Non-Adhesive foam dressings. Wounds UK. 2009;5(1):17-26. **12.** S+N 2022. Post Market Clinical Follow-Up (PMCF) Report for ALLEVYN GENTLE. CSD.AWM.22.050. **13.** Rossington A, Drysdale K, Winter R. Clinical performance and positive impact on patient wellbeing of ALLEVYN Life. Wounds UK. 2013;9(4):91-95. **14.** White R, Hartwell S, Brown S. Interim report on a study to assess the effectiveness and improved fluid uptake of new ALLEVYN. Wounds UK. 2007;3(4):122-127. **15.** Forni C, Gaziano D, Allegrini E, et al. Effectiveness of a multi-layer silicone-adhesive polyurethane foam dressing as prevention for sacral pressure ulcers in at-risk in-patients: Randomized controlled trial. International Journal of Nursing Studies. 2022;127:104172. **16.** S+N 2023. Bacterial barrier properties of the ALLEVYN Dressing Range. Internal Report. CSD.AWM.23.032. **17.** S+N 2017. An open, prospective, randomised, comparative volunteer trial to compare the performance of silicone adhesive dressings. Internal Report. GMCA-DOF-10. **18.** S+N 2016. Product Performance of Next Generation ALLEVYN Life Internal Report (HVT080) GMCA-DOF/08. **19.** S+N 2017. Internal Report. GMCA-DOF-09. **20.** Smith & Nephew 2018. Volunteer Evaluation of Wound Care Dressing Product Features. Internal Report. AWM/AWC/001/v1.



Menos resíduos
+ mais cuidados



Advanced Wound Management
Smith & Nephew Medical Lda.
Rua do Parque Tejo, n.º 7 2625-437
Forte da Casa, Portugal.
Linha Verde: 800 209 135
T.: +351 214 460 650

*Marca registada de Smith+Nephew.
Todas as marcas reconhecidas
©Julho Smith+Nephew
47799-PT v1 Allevyn Gentle Border Single Sheet
Ferida cirúrgica 0725

Smith+Nephew

+ ALLEVYN GENTLE BORDER

Uma gama versátil de pensos de vários tamanhos e formas para se adaptar a vários tipos de feridas¹

Smith+Nephew

ALLEVYN[◇]
GENTLE BORDER
Penso de espuma



Aplicação



Barriga

Os tamanhos de penso mais compridos, permitem uma adaptação na barriga, com mínimo trauma para a ferida e para a pele circundante nas mudanças de penso.^{1,2}



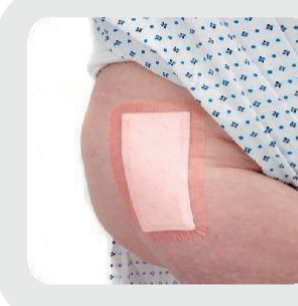
Ombro

O penso adapta-se ao ombro e permanece aplicado sem a necessidade de fixação secundária.^{1,3,4}



Abdómen

Se uma ferida cirúrgica estiver presente e necessitar de um penso, o ALLEVYN Gentle Border proporciona uma barreira bacteriana⁵, e tem uma elevada capacidade de absorção^{6,7}



Anca

O tamanho e a flexibilidade^{3,4} do penso torna-o adequado para a zona da anca. O penso também é à prova de duche^{3,4}.



Pulso

O penso permite flexibilidade e é adaptável^{3,4} em áreas do corpo propensas ao movimento ou zonas de difícil aplicação.



Tornozelo

O silicone suave permite que o penso seja levantado e reposicionado sem perder a aderência⁸, para ajudar a aplicar em volta de áreas difíceis como o tornozelo



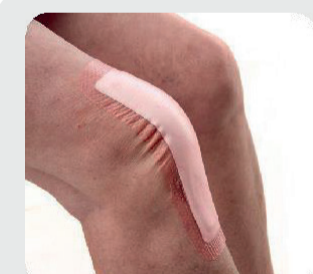
Antebraço

Os tamanhos mais compridos proporcionam uma maior cobertura, ao mesmo tempo que se adaptam^{3,4} à ferida nesta localização.



Cotovelo

O penso adapta-se^{3,4} e pode ser aplicado em zonas difíceis³, tornando-o ideal para locais como os cotovelos.



Joelho

O penso mantém-se aplicado no local, permitindo a flexibilidade^{3,4} em zonas de movimento.

Informação para encomenda

S+N código	Tamanho	Unid./ Cx
ALLEVYN Gentle Border		
66800270	10cm x 10cm	10
66800900	10cm x 20cm	10
66800264	10cm x 25cm	10
66800265	10cm x 30cm	10



“Tamanhos que podem ser utilizados para áreas maiores, incluindo feridas cirúrgicas”

Referências

1. T. Hurd, L. Gregory, A. Jones and S. Brown, "A multi-centre, in market evaluation of ALLEVYN Gentle Border", Wounds UK, Vol 5, 32-44. 2009; 2. K. Vowden, K. Harding, N. S. Moiemem, K. Drysdale, and C. Mistry, "An open, prospective randomised, multi-centre clinical evaluation of a hydrocellular silicone foam dressing in the management of exuding chronic and acute wounds," presented at the EWMA, Brussels 2011; 3. Smith & Nephew Data on File GMCA-DOF-09 An open, prospective, randomised, comparative study to compare the performance of ALLEVYN Gentle Border Multisite with an alternative silicone adhesive dressing; 4. Smith & Nephew Data on File GMCA-DOF-10 An open, prospective, randomised, comparative volunteer trial to compare the performance of silicone adhesive dressings; 5. Smith & Nephew Data on File 1010016 Bacterial Barrier Testing (wet-wet) on samples of Allevyn Gentle and Allevyn Gentle Border dressing with a 7 day test duration against S. marcescens; 6. Smith & Nephew Data on File DS/16/461/Rv3 ALLEVYN Gentle Border - Physical Evaluation; 7. Smith & Nephew Data on File DS/16/462/Rv3 ALLEVYN Gentle Border Heel - Physical Evaluation; 8. Erakli D. ALLEVYN Gentle Border dressings assessment in terms of retention on thighs. Smith & Nephew Medical Ltd. GMCA-DOF/04 December 2015.

Advanced Wound Management

Smith & Nephew Medical Lda. Rua do Parque Tejo, nº7 2625-437 Forte da Casa, Portugal. Linha Verde: 800 209 135 T.:+351 214 460 650
◇ Marca registada de Smith+Nephew. Todas as marcas reconhecidas. ©Julho Smith+Nephew. 08817-PT v1 Allevyn Gentle Border Surgical Poster 0725