

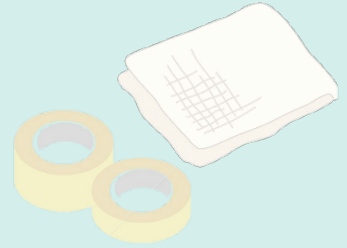
様

退院後の創の管理について

退院前の画像

月 日

使っている・貼っているもの

ガーゼ、テープ
病院から出されている塗り薬

貼っている場所、傷

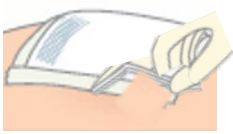
交換する日、頻度

月 日 ()、日 ()、日 ()

※ 1週間に 回 交換

交換手順

はがし方

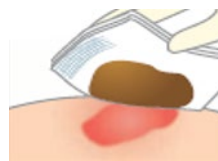


ガーゼをとめている
テープの端を持って、
ゆっくりはがします。

貼り方



ガーゼの上に先生から
指示された量の薬
を出して延ばします。



キズの部分に薬があ
たるようにガーゼをの
せます。

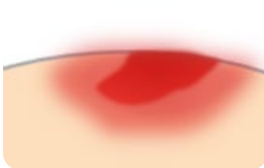


ガーゼをテープでと
めて固定します。

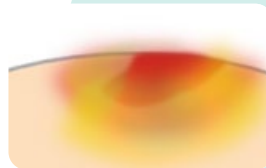
交換するときに確認してほしいこと

- キズが赤くなっていませんか？ キズから出る液が増えていませんか？
 キズから血は出ていませんか？ キズの痛みが増していませんか？

病院に連絡してほしい状態



キズの周りが赤い



キズから液がたくさん出る



キズが大きくなった

- 痛み止めを飲んでも
キズの痛みが治まらない
- キズから出る液がにおう
- キズから血がたくさん出る

連絡場所

電話番号